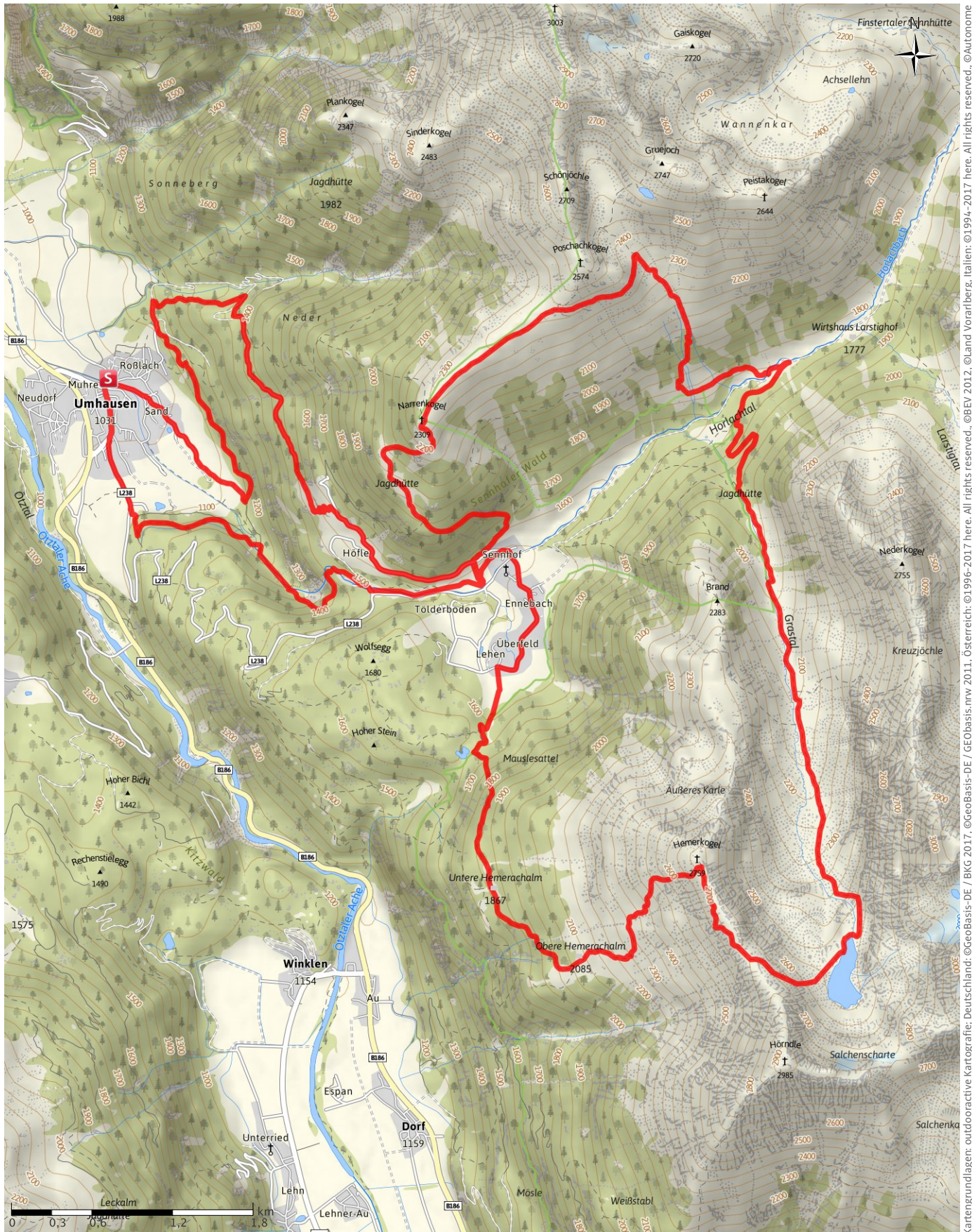


# Stuiben Trailrun 33K

← 32,9km | ⌚ 8:06Std | ↕ 2699m | ↗ 2699m | Schwierigkeit -



Kartengrundlagen: outdooractive Kartografie; Deutschland: ©GeoBasis-DE / BKG 2017, ©GeoBasis-DE / GEObasis.nrw 2011, Österreich: ©1996-2017 here. All rights reserved., ©BEV 2012, ©Land Vorarlberg, Italien: ©1994-2017 here. All rights reserved., ©Autonome Provinz Bozen – Südtirol – Abteilung Natur, Landschaft und Raumentwicklung, Schweiz: Geodata ©swisstopo



# Stuibn Trailrun 33K

← 32,9km

🕒 8:06Std

⬆️ 2699m

⬆️ 2699m

Schwierigkeit -



Kartengrundlagen: outdooractive Kartografie; Deutschland: ©GeoBasis-DE / BKG 2017, ©GeoBasis-DE / GeoBasis.mrw 2011, Österreich: ©1996-2017 here. All rights reserved., ©Autonomie Provinz Bozen – Südtirol – Abteilung Natur, Landschaft und Raumentwicklung, Schweiz: Geodata ©swisstopo



# Stuiben Trailrun 33K

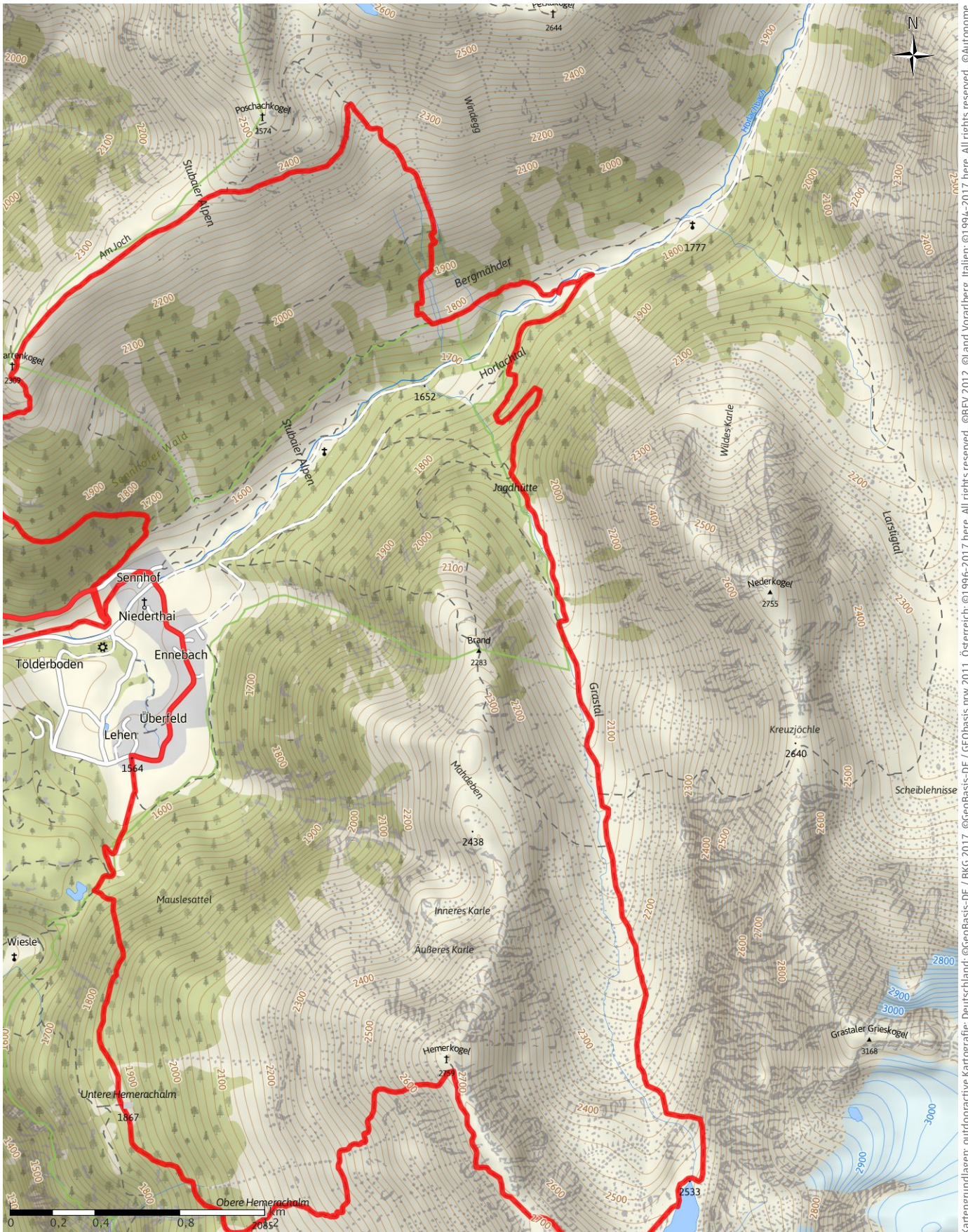
→ 32,9km

🕒 8:06Std

⬆️ 2699m

⬆️ 2699m

Schwierigkeit -



Kartengrundlagen: outdooractive Kartografie; Deutschland: ©GeoBasis-DE / BKG 2017, ©GeoBasis-DE / GeoBasis.mrw 2011, Österreich: ©1996-2017 here. All rights reserved., ©BEV 2012, ©Land Vorarlberg, Italien: ©1994-2017 here. All rights reserved., ©Autonome Provinz Bozen – Südtirol – Abteilung Natur, Landschaft und Raumentwicklung, Schweiz: Geodata ©swisstopo



# Stuiben Trailrun 33K

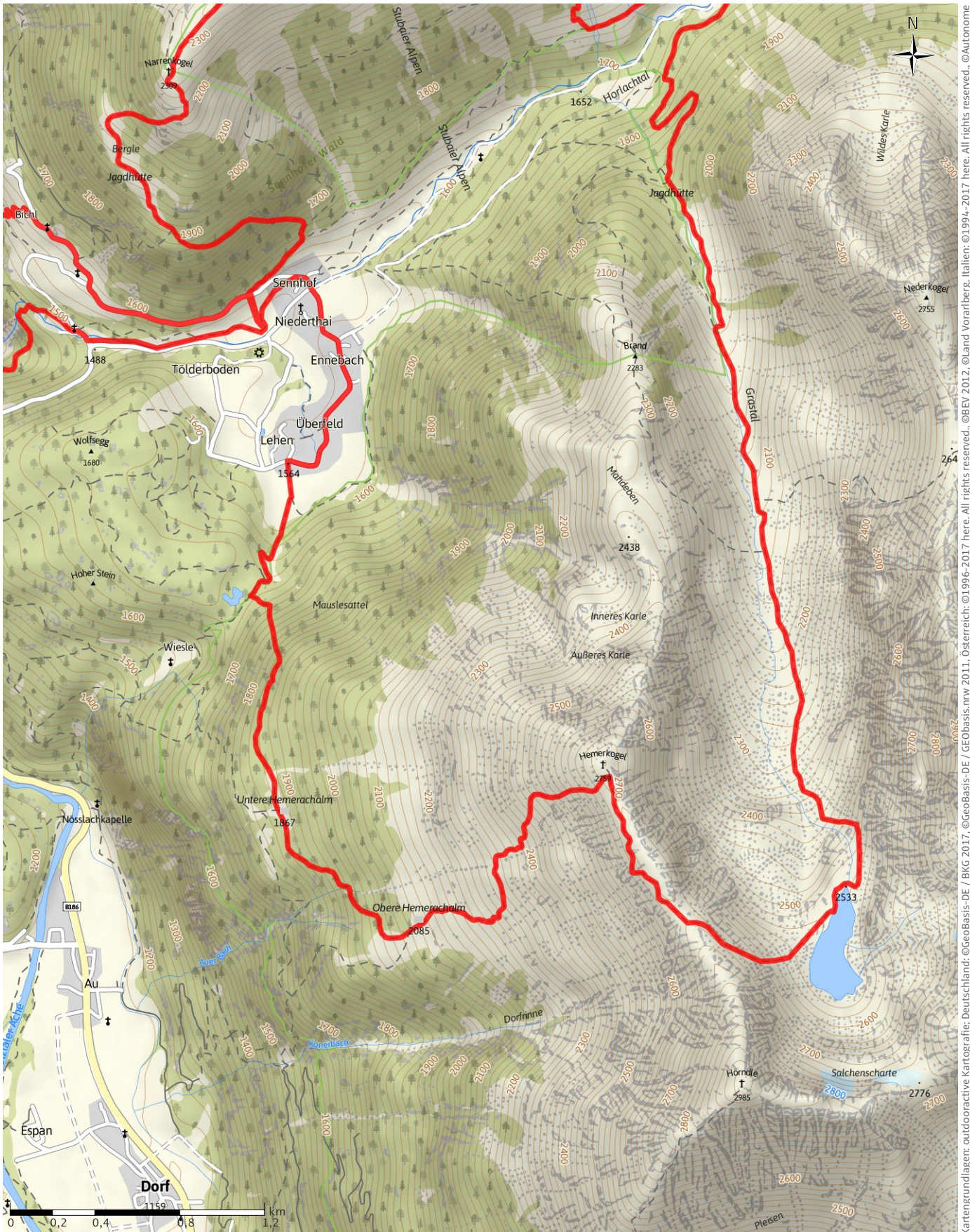
→ 32,9km

🕒 8:06Std

⬆️ 2699m

⬆️ 2699m

Schwierigkeit -



Kartengrundlagen: outdooractive Kartografie; Deutschland: ©GeoBasis-DE / BKG 2017, ©GeoBasis-DE / GEObasis.mnw 2011, Österreich: ©1996-2017 here. All rights reserved., ©BEV 2012, ©Land Vorarlberg, Italien: ©1994-2017 here. All rights reserved., ©Autonome Provinz Bozen – Südtirol – Abteilung Natur, Landschaft und Raumentwicklung, Schweiz: Geodata @swisstopo



# Stuibn Trailrun 33K

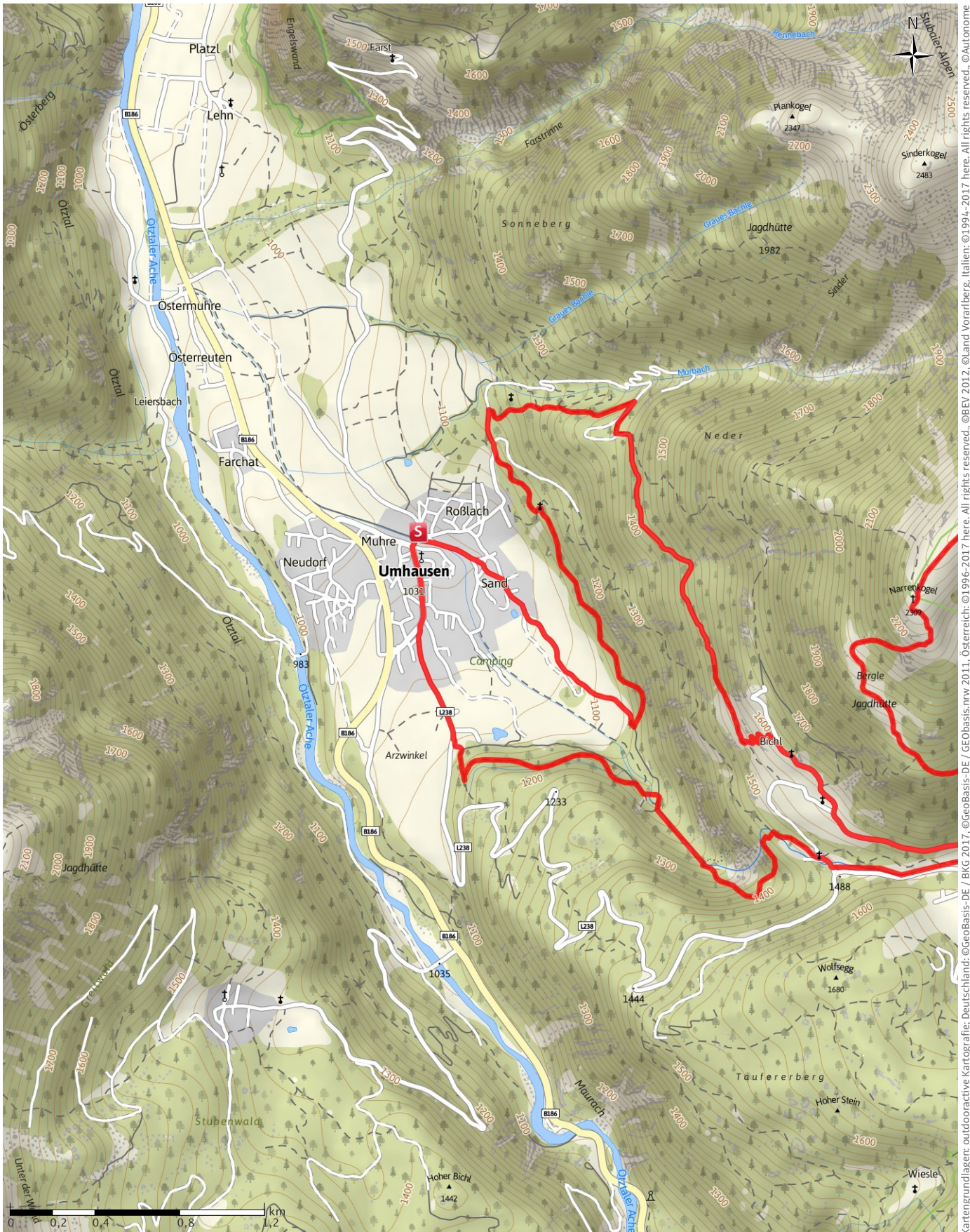
← 32,9km

🕒 8:06Std

⬆️ 2699m

⬆️ 2699m

Schwierigkeit -



Kartengrundlagen: outdooractive Kartografie; Deutschland: ©GeoBasis-DE / BKG 2017, ©GeoBasis-DE / GEObasis.nrw 2011, Österreich: ©1996-2017 here. All rights reserved., ©BEV 2012, ©Land Vorarlberg, Italien: ©1994-2017 here. All rights reserved., ©Autonome Provinz Bozen – Südtirol – Abteilung Natur, Landschaft und Raumentwicklung, Schweiz: Geodata ©swisstopo

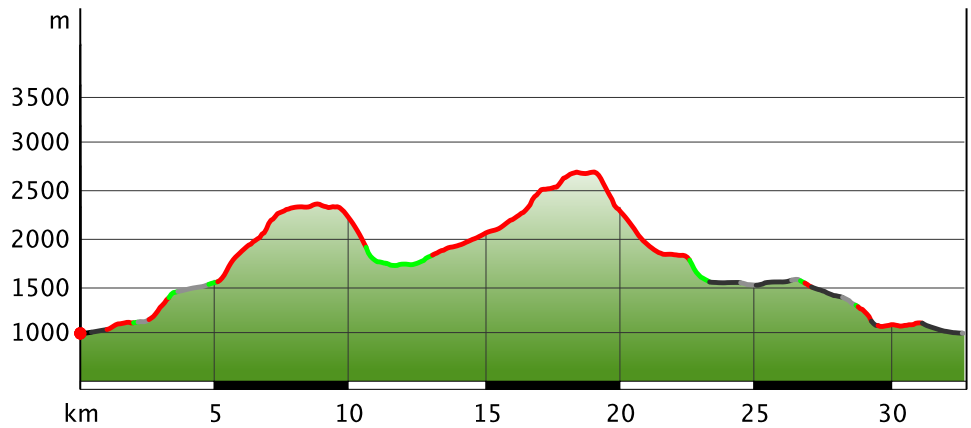


# Stuiben Trailrun 33K

## Wegart

Asphalt	6,1km
Weg	4,4km
Pfad	19,1km
Unbekannt	2,8km
Straße	0,4km
Klettersteig	0,1km

## Höhenprofil



## Tourdaten

### Trailrunning

Strecke ↔ 32,9 km

Dauer ⌚ 8:06 Std

Aufstieg ▲ 2699 m

Abstieg ▼ 2699 m

Schwierigkeit -

Kondition ●●●●●

Technik ●●●●●

Höhenlage



## Beste Jahreszeit

JAN | FEB | MÄR  
 APR | MAI | JUN  
 JUL | AUG | SEP  
 OKT | NOV | DEZ

## Bewertungen

### Autoren

Erlebnis ●●●●●

Landschaft ●●●●●

### Community

## Weitere Tourdaten



Martin Scheiber

Aktualisierung: 03.11.2017

## Tour zum Mitnehmen für iPhone und Android



QR-Code scannen und diese Tour offline speichern, mit Freunden teilen und mehr ...

Webseite

<http://out.ac/bAqMB>