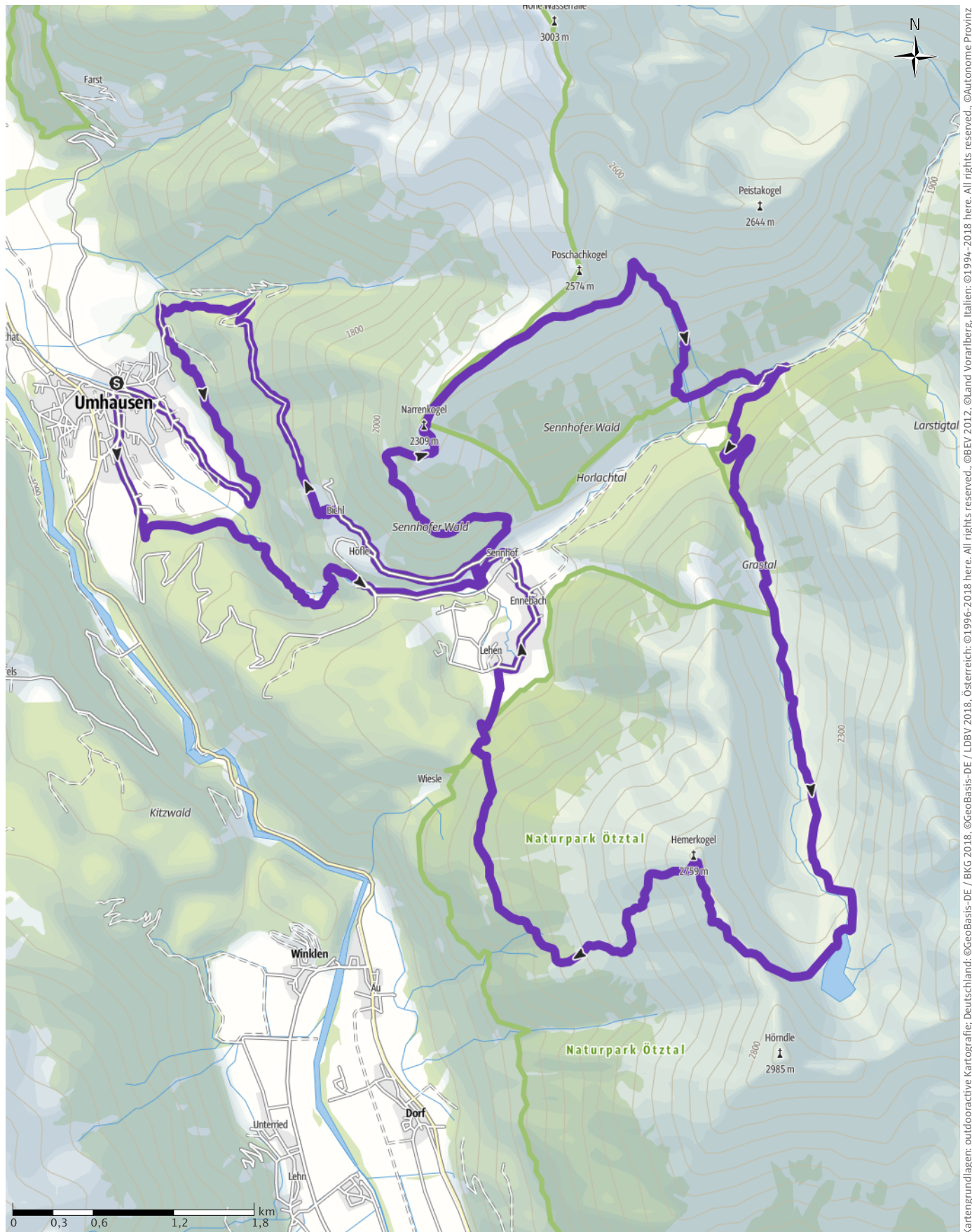


# STUIBENTRAILRUN 33K

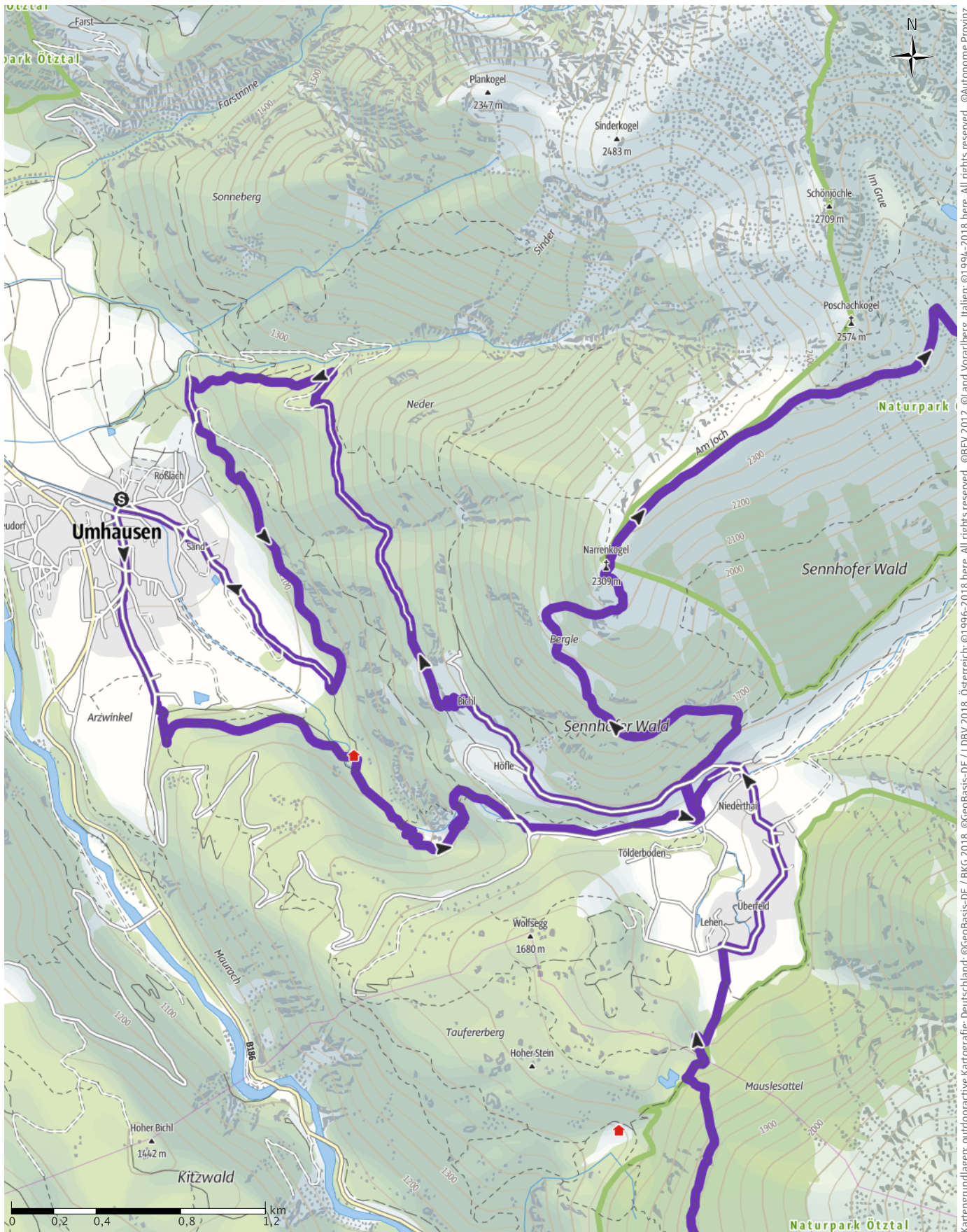
← 33km | ⌚ 8:07Std | ▲ 2658m | ▼ 2658m | Schwierigkeit -



Kartengrundlagen: outdooractive Kartografie; Deutschland: ©GeoBasis-DE / LDBV 2018, Österreich: ©1996-2018 here. All rights reserved., ©BEV 2012, ©Land Vorarlberg, Italien: ©1994-2018 here. All rights reserved., ©Autonome Provinz Bozen – Südtirol – Abteilung Natur, Landschaft und Raumentwicklung, Schweiz: Geodata ©swisstopo

# STUIBENTRAILRUN 33K

← 33km | ⌚ 8:07Std | ▲ 2658m | ▼ 2658m | Schwierigkeit -



Kartengrundlagen: outdooractive Kartografie; Deutschland: ©GeoBasis-DE / BKG 2018, ©GeoBasis-DE / LDBV 2018, Österreich: ©1996-2018 here. All rights reserved., ©BEV 2012, ©Land Vorarlberg, Italien: ©1994-2018 here. All rights reserved., ©Autonome Provinz Bozen – Südtirol – Abteilung Natur, Landschaft und Raumentwicklung, Schweiz: Geodata ©swisstopo

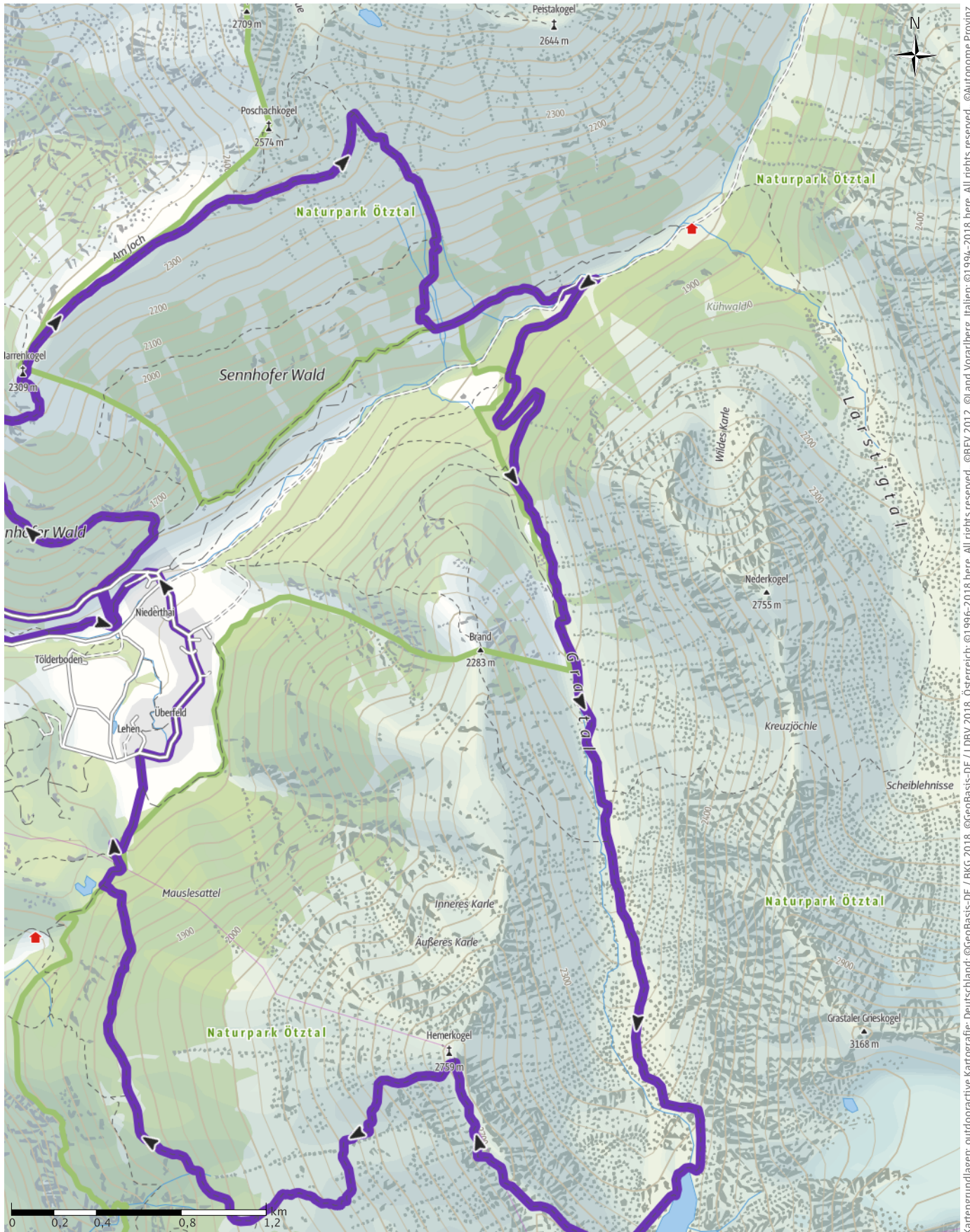
← 33km

🕒 8:07Std

⬆️ 2658m

⬆️ 2658m

Schwierigkeit -



Kartengrundlagen: outdooractive Kartografie; Deutschland: ©GeoBasis-DE / BKG 2018, ©GeoBasis-DE / LDBV 2018, Österreich: ©1996-2018 here. All rights reserved., ©1994-2018 here. All rights reserved., ©Autonome Provinz Bozen – Südtirol – Abteilung Natur, Landschaft und Raumentwicklung, Schweiz: Geodata ©swisstopo

# STUIBENTRAILRUN 33K

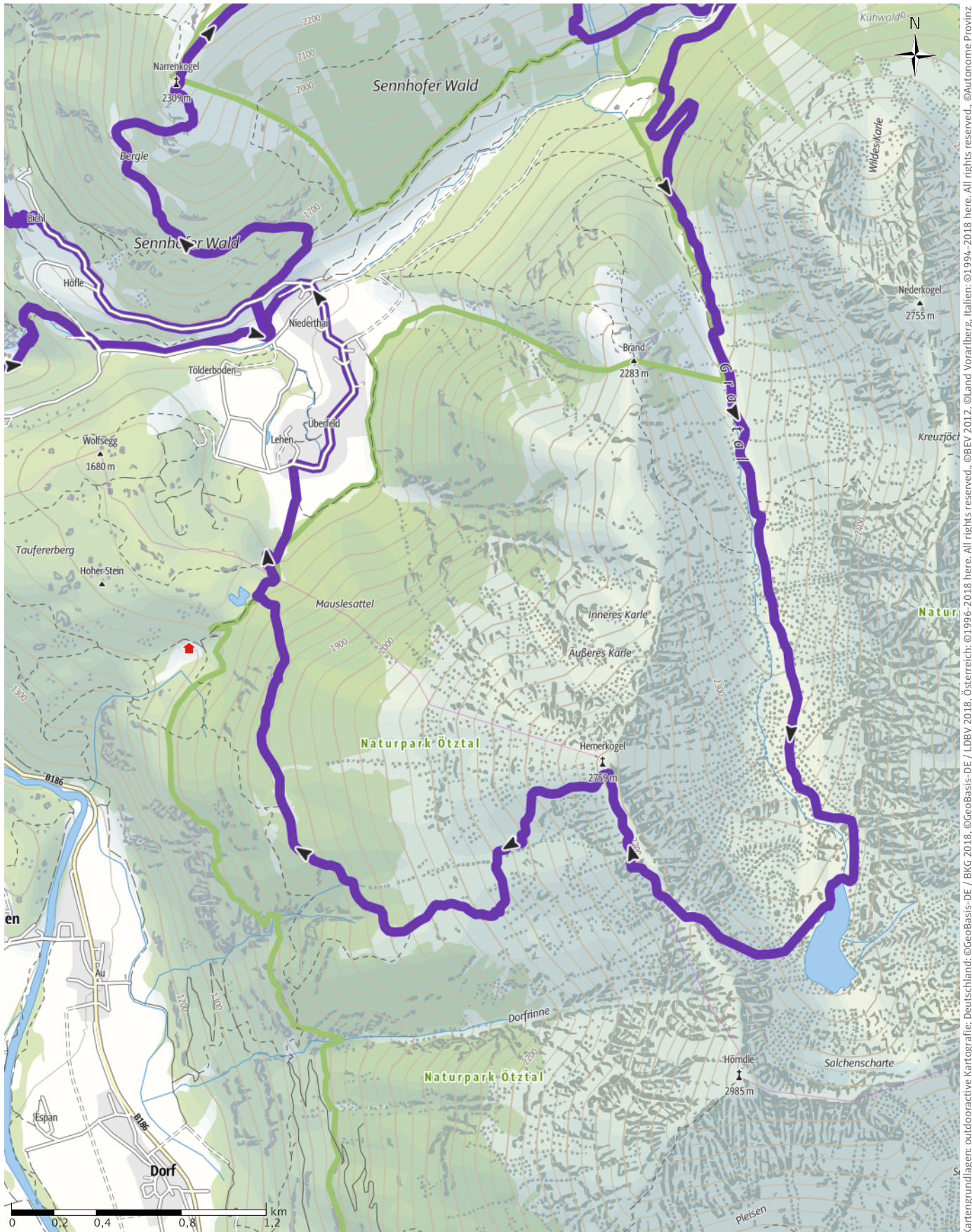
← 33km

🕒 8:07Std

⬆️ 2658m

⬆️ 2658m

Schwierigkeit -



Kartengrundlagen: outdooractive Kartografie; Deutschland: ©GeoBasis-DE / BKG 2018, ©GeoBasis-DE / LDBV 2018, Österreich: ©1996-2018 here. All rights reserved., ©1994-2018 here. All rights reserved., ©Autonome Provinz Bozen – Südtirol – Abteilung Natur, Landschaft und Raumentwicklung, Schweiz: Geodata @swisstopo

# STUIBENTRAILRUN 33K

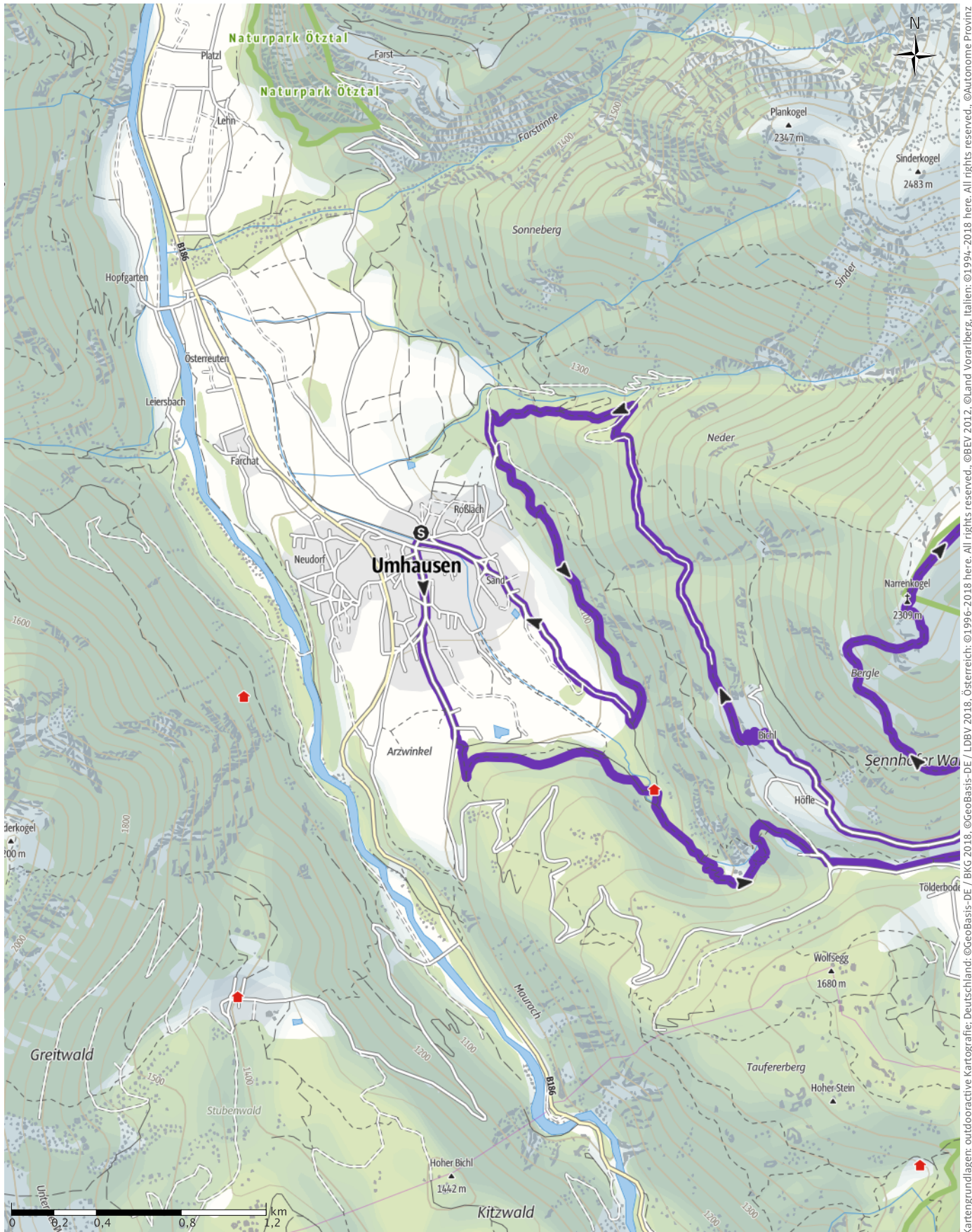
↔ 33km

🕒 8:07Std

⬆️ 2658m

⬆️ 2658m

Schwierigkeit -



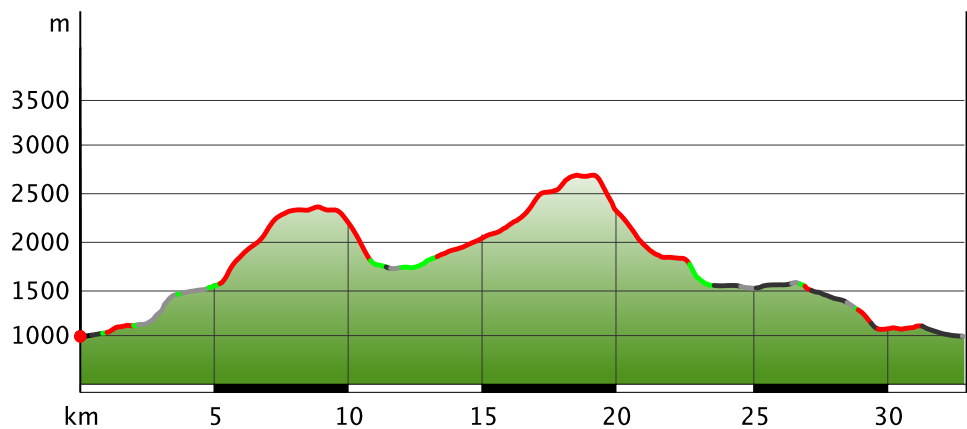
Kartengrundlagen: outdooractive Kartografie; Deutschland: ©GeoBasis-DE / BKG 2018, ©GeoBasis-DE / LDBV 2018, Österreich: ©1996-2018 here. All rights reserved., ©BEV 2012, ©Land Vorarlberg, Italien: ©1994-2018 here. All rights reserved., ©Autonome Provinz Bozen – Südtirol – Abteilung Natur, Landschaft und Raumentwicklung, Schweiz: Geodata ©swisstopo

## STUIBENTRAILRUN 33K

## Wegart

Asphalt	6,1km
Weg	3,8km
Pfad	18,4km
Unbekannt	4,3km
Straße	0,4km

## Höhenprofil



## Tourdaten

## Trailrunning

Strecke ↔ 33 km

Dauer ⌚ 8:07 Std

Aufstieg ▲ 2658 m

Abstieg ▼ 2658 m

Schwierigkeit -

Kondition ●●●●●

Technik ●●●●●

Höhenlage



## Beste Jahreszeit

JAN | FEB | MÄR  
 APR | MAI | JUN  
 JUL | AUG | SEP  
 OKT | NOV | DEZ

## Bewertungen

## Autoren

Erlebnis ●●●●●

Landschaft ●●●●●

## Community

## Weitere Tourdaten



Martin Scheiber

Aktualisierung: 16.03.2018

Wir starten im Zentrum von Umhausen Richtung Niederthai. Entlang des romantischen Wasserwalweges gelangen wir zum Fuße des Stuibenfalls, wo uns 728 Natur- und Stahlstufen sowie eine Traumkulisse erwarten. Angekommen in Niederthai haben wir etwas Zeit zu verschlafen, ehe es zum ersten Mal zur Sache geht. Über den Rauhen Bichl geht es Richtung Narrenkogel stetig steil Bergauf. Am Narrenkogel angekommen, genießen wir das Panorama, bevor uns ein knackiger Singeltrail über die Bergmähder wieder nach unten führt. Am Talboden Richtung Larstig haben wir die Möglichkeit uns bei der Labe zu stärken. Ab ins nächste Abenteuer. Über das Grastal führt uns ein Traumhaft schöner Trail zum Grastalsee, von dort geht's technisch etwas schwieriger zu unserem zweiten Gipfel mit herrlichem Panorama, den Hemerkogel auf 2759m. Kurz den Rundumblick genießen und volle

Konzentration, jetzt geht's ca. 1200m steil bergab, vorbei an der oberen und unteren Hemerachalm nach Niederthai.

In Niederthai geht es zum zweiten und letzten Mal über den Rauhen Bichl Richtung Höfle, am Bichl angekommen, brauchen wir die letzten Körner für den Weg nach Umhausen. Über den Höhenweg gelangen wir auf den Trail zum Sattelle. Das Ziel vor Augen laufen wir den Steppsteig entlang Richtung Stuibenfalle, bis zum Stuiben Nannele wo uns die Hexe für die letzten ca. 1500m ins Dorfzentrum und Ziel noch mal richtig Wind macht.

## Tour zum Mitnehmen für iPhone und Android



QR-Code scannen und diese Tour offline speichern, mit Freunden teilen und mehr ...

Webseite

<http://out.ac/bAqMB>